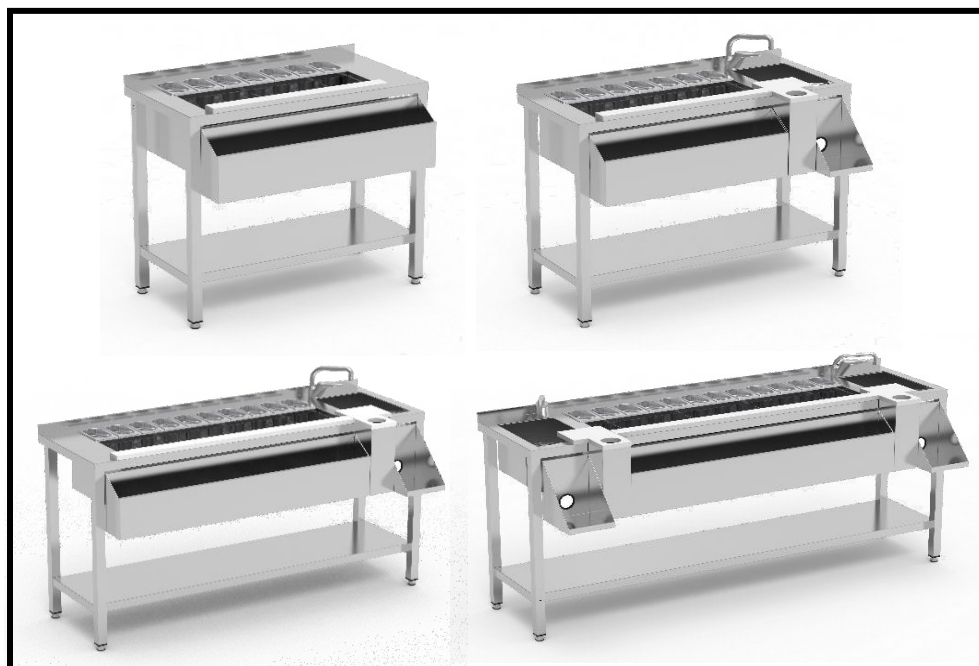


## Table de préparation de cocktail



BACS NON INCLUS

- Fabriqué en acier inoxydable AISI 304 18/10 satiné.
- Structure de tube en acier inoxydable 40x40, entièrement soudée au plan de travail.
- Comptoir avec plaque arrière de 40 mm.
- Évier 300x250x150 mm avec drain intégré.
- Verres à boire oresssurisés.
- Trou pour déchets.
- Planches à découper en polyéthylène.
- Réservoir thermiquement isolé avec polyuréthane injecté, avec drain intégré.
- La cuve dispose de séparateurs d'acier inoxydable, ajustables.
- Fonds perforés mobiles.
- Prise en charge des seaux sur le comptoir. Kit de cuvettes optionnelles.
- Support avant pour mélangeur et mélangeur, avec entrée de câble, facilement amovible.
- Robinet à levier unique avec bec pivotant inclus.
- Possibilité d'une deuxième voie rapide pouvant être couplée à la première (non incluse).

MCS-100	MCS-120D/I	MCS-160D/I	MCS-200
MCE-100	MCE-120D/I	MCE-160D/I	MCS-200

### Dimensions extérieures (mm)

	1000	1200	1600	2000
Longueur	1000	1200	1600	2000
Largeur	645	745	745	745
Hauteur	850/900	850/900	850/900	850/900

### Caractéristiques

Dimensions cuve (mm)	730x400x200	730x400x200	1070x400x200	1260x400x200
Planches à découper	1	2	2	3
Fonds perforés	3	3	4	5
Séparateurs mobiles	2	2	3	4

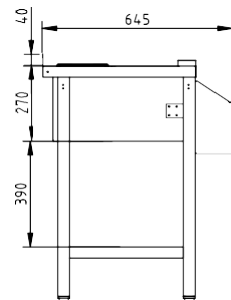
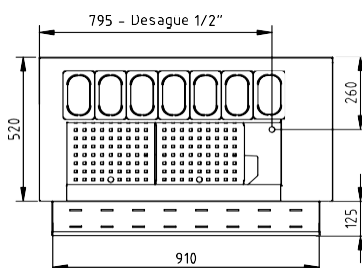
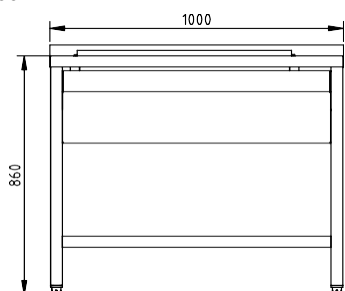
ÉLÉVATION

VUE D'EN HAUT

PROFILÉ

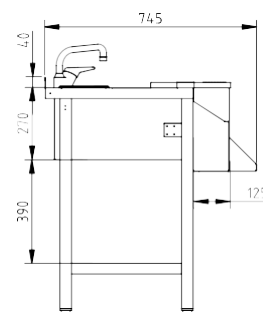
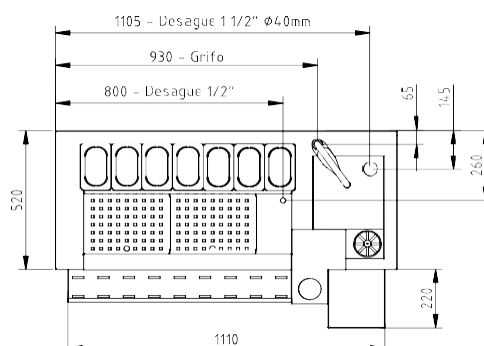
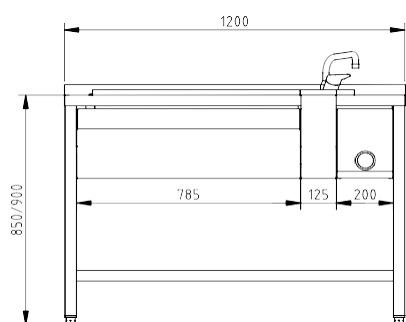
MCE-100

MCS-100



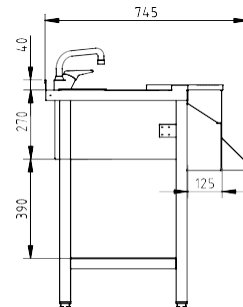
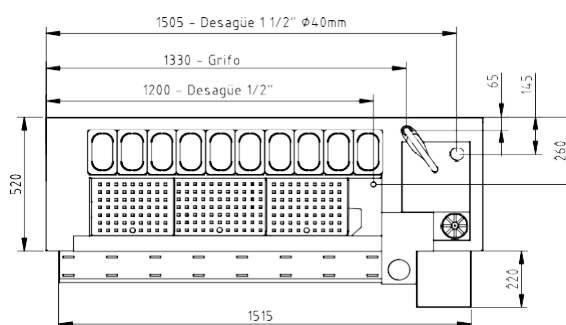
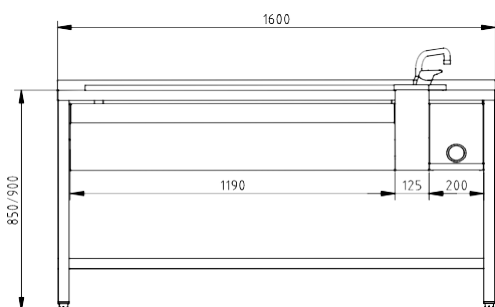
MCE-120D

MCS-120D



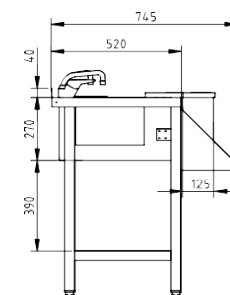
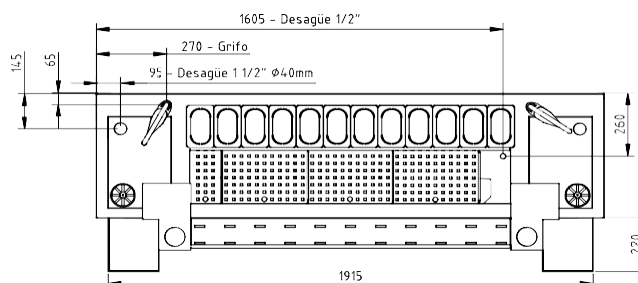
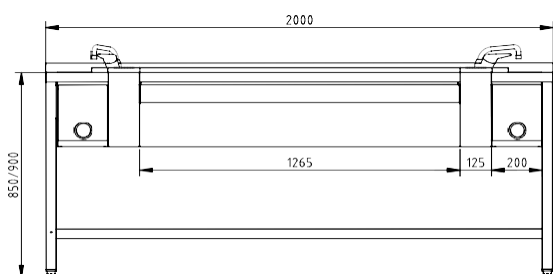
MCE-160D

MCS-160D



MCE-200

MCS-200

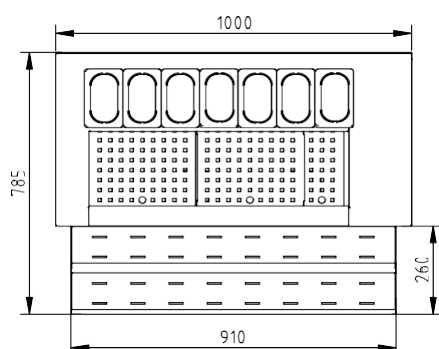


**OPTIONS**

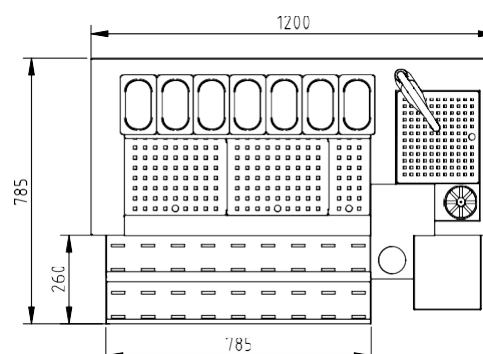
Modèle	Description	Dimensions extérieures (mm)
KC-120	Kit de 7 cuvettes 1/9 GN	-
KC-160	Kit de 10 cuvettes 1/9 GN	-
KC-200	Kit de 12 cuvettes 1/9 GN	-
CR-100	Deuxième voie rapide pour les bouteilles.	910x135x260
CR-120	Deuxième voie rapide pour les bouteilles.	785x135x260
CR-160	Deuxième voie rapide pour les bouteilles.	1190x135x260
CR-200	Deuxième voie rapide pour les bouteilles.	1265x135x260
KR-4	Kit de roue, 2 avec frein	-

**VUE D'EN HAUT DEUXIÈME VOIE RAPIDE**

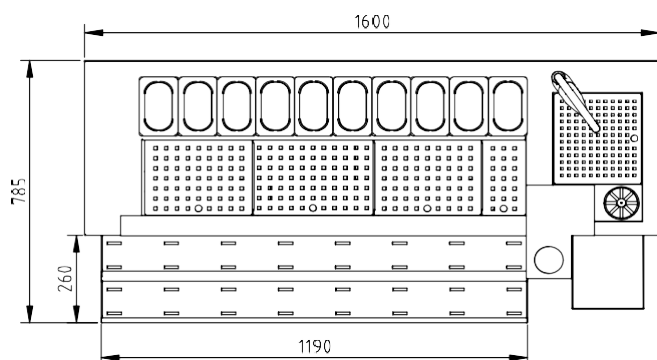
MCE-100  
MCS-100



MCE-120D  
MCS-120D



MCE-160D  
MCS-160D



MCE-200  
MCS-200

